

## 2~8°C/-10~-26°C医用冷藏冷冻箱

双压缩机双系统·冷藏冷冻独立控制



## YCD - EL450



### 环保高效

- 搭载DC/DC电源管理模块，节能效率大幅提升；冗余热量少，杜绝过热安全隐患；
- 冷藏室强制风循环，制冷迅速，温度均匀；



### 制冷系统

双压缩机双系统，上冷藏室和下冷冻室可独立控制运行；



### 人性化设计

视窗防凝露：电加热+LOW-E，双重保障；



### 安全系统

具有高温、低温、环温高、电池电量低、传感器故障、通讯故障、开门、断电等8种声光报警功能，物品存储更安全；



官方网站



官方微信

MELING 美菱生物医疗

中科美菱低温科技股份有限公司

服务热线

4008-600-266

中国·安徽·合肥市经济技术开发区紫石路1862号

网址: www.zkmeiling.com



#### 温控系统

- 高亮度数码温度显示，上冷藏室和下冷冻室分区显示，上冷藏室可通过设定使箱内温度保持在2°C~8°C范围内，下冷冻室可通过设定使箱内温度保持在-10°C~-26°C范围内，显示精度0.1°C；
- 高精度微电脑温度控制系统，内置上下室温度传感器，确保运行状态安全稳定。



#### 制冷系统

- 双压缩机双系统，上、下室可独立控制运行，其中一个出现故障不影响另一个正常运行使用；
- 采用名牌高效压缩机，品牌风扇电机，节能高效、静音；
- 搭载DC/DC电源管理模块，节能效率大幅提升；



#### 存储设备

- 上室冷藏室配置3个钢丝搁架(带标签卡)，下室冷冻室配置6个ABS抽屉。



#### 安全系统

- 完善的声光报警功能：具有断电、电池电量检测故障、电池电量低、传感器故障、环温高报警、上、下室高低温报警、开门报警、主控板通信故障、电源电压检测故障等多种功能；
- 开门持续1分钟，蜂鸣报警，门关闭报警消除；



#### 电加热玻璃门

- 视窗防凝露：电加热+LOW-E，双重保障；
- 冷藏、冷冻室发泡层厚度均达80mm；
- 箱体标配两个测试孔，冷藏冷冻室各一个；
- 可选配485/R232接口、远程报警接口。



#### 人性化设计

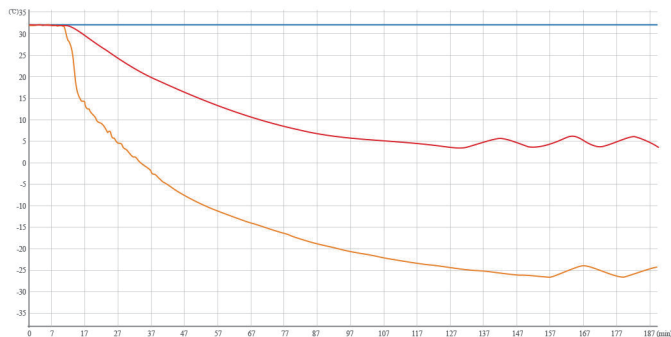
- 标配USB数据导出接口，接入U盘可自动存储当月及上月数据，最大存储条数100000条，U盘持续连接可自动持续存储温度数据。
- 选配温度记录打印机，打印时间间隔1~240分钟任意设定，可打印当天及一周内数据，也可打印定义时间段数据；
- 蓄电池可提供不少于24小时报警及为温度记录打印机、USB端口供电。
- 底部前后4个万向轮，自带锁止功能。

### 适用范围

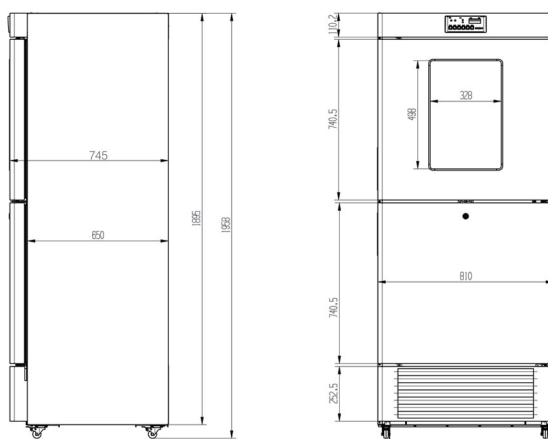
可用于科学研究，冻存生物制品、疫苗、药品、试剂等。适用于药房、制药厂、医院、疾病预防控制中心、社区卫生服务中心等。

### 性能数据/降温曲线

降温(上室) — (下室) — 环温 —



### 外观尺寸



### 技术参数

产品型号	总有效容积 (L)	功率 (W)	储存温度 (°C)	外部尺寸 (宽*深*高mm)	内部尺寸 (宽*深*高mm)	抽屉尺寸 (宽*深*高mm)	抽屉/搁架	净重 (Kg)
YCD-EL450	450	314	上室2~8 下室-10~-26	810*745*1960	上室: 650*570*627 下室: 650*570*627	冷藏搁架: 636*491 冷冻抽屉: 275*465*155	冷藏: 3搁架 冷冻: 6抽屉	143.5